

## Для просмотра видеокамер на персональном компьютере:

### 1 способ

В интернет браузере в адресной строке вводим:

1. Для абонентов Интернет-провайдера «Т1-групп»

**10.0.12.22:8080**

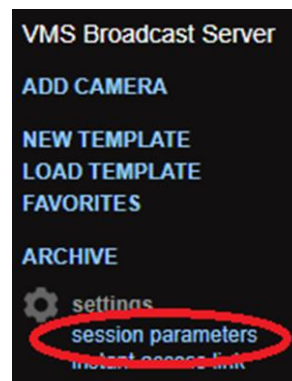
2. Для абонентов других Интернет-провайдеров

**93.125.50.13:8080**

В строке Login и Password указываем имя пользователя и пароль, предоставленные Вашим оператором.

Для смены языка на Русский нажимаем **session parameters**, выбираем

язык.



### 2 способ (обеспечивает более высокое качество трансляции)

1. В интернет браузере в адресной строке вводим:

**<https://www.luxriot.com/downloads/product-downloads/>**

2. Скачиваем программу **Luxriot VMS**

3. Устанавливаем ее, запускаем.

4. Выбираем «Сервер», «Добавить сервер»:

5. Нажимаем «Далее»

6. В открывшемся диалоговом окне вводим данные:

- IP сервера:

- Для абонентов Интернет-провайдера «Т1-групп»

**10.0.12.22**

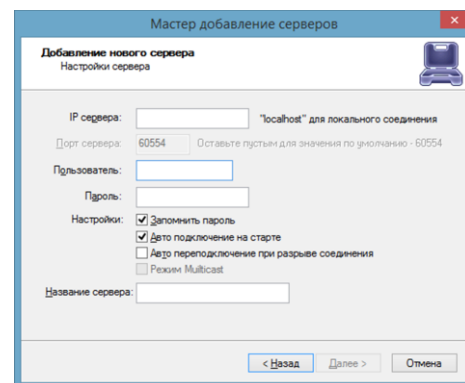
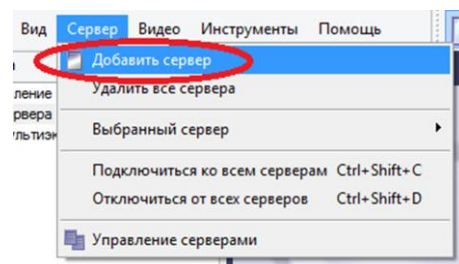
- Для абонентов других Интернет-провайдеров **93.125.50.13**

- В строке Пользователь и Пароль указываем имя пользователя и пароль, предоставленные Вашим оператором

- Устанавливаем  в поле «Запомнить пароль»

- Указываем название сервера

- Нажимаем «Далее», «Готово».



### Для сохранения настроек и автоматического подключения

1. Выбираем: «Файл», «Сохранить конфигурацию как»

2. Указываем путь и название файла. Нажимаем «Сохранить».

3. Закрываем программу

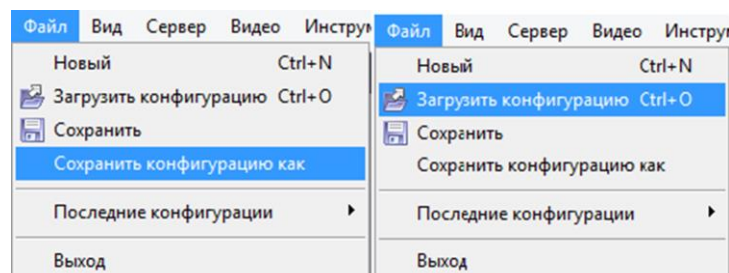
4. Запускаем программу

5. Выбираем: «Файл», «Загрузить конфигурацию»

6. Указываем путь к файлу, нажимаем «Открыть»

В дальнейшем при запуске программы

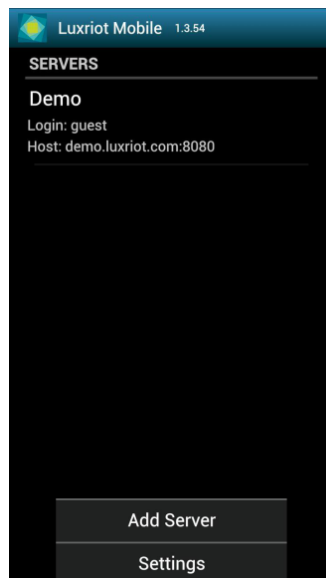
настройки будут загружаться автоматически



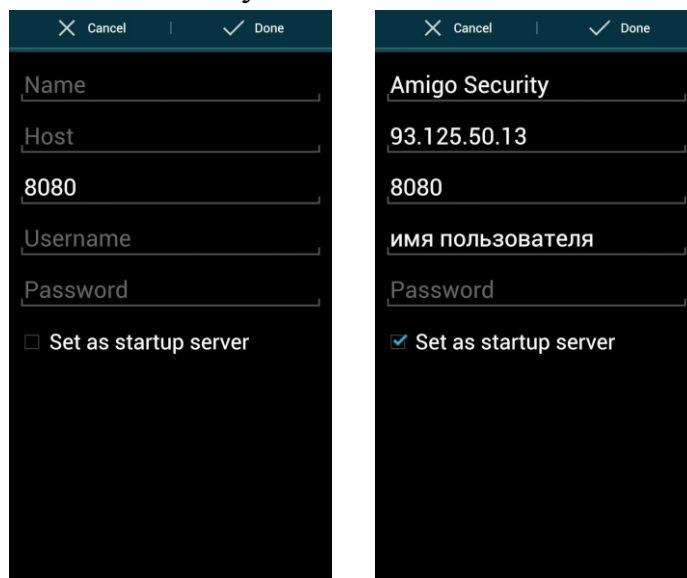
**Справки по телефону: 767-000**

## Для просмотра видеокамер на мобильном телефоне с операционной системой Android:

1. Скачиваем на «Play Маркет» клиент «Luxriot Mobile», устанавливаем его, запускаем (для других операционных систем аналогично скачиваем клиент в онлайн программах установки приложений).
2. В открывшемся окне выбираем «Add Server»



3. В открывшемся окне вводим следующие данные:



Для абонентов Интернет-провайдера «ТрансТелеком» в строке Host указываем **10.0.12.22**

Для абонентов других Интернет-провайдеров в строке Host указываем **93.125.50.13**

В строке Username и Password указываем имя пользователя и пароль, предоставленные Вашим оператором.

Устанавливаем  в поле «Set as startup server» для автоматического подключения при каждом входе в программу.

***Справки по телефону: 767-000***